

# Fédération Française des Pêches Sportives



## Comité Départemental de Saône et Loire (CDPSed 71)



\*\*\*\*\*

## CHAMPIONNAT R1 Masters - Vétérans

10 et 11 Septembre 2022

Etang de la Gaule Chalonnaise  
à Champforgeuil



*Epreuve devant respecter le  
règlement sportif de la Commission Eau Douce de la FFPS*

# PROGRAMME

## **Samedi 10 Septembre      Première Manche**

Réception des concurrents à partir de 8 heures 30 sur le lieu de pêche.  
Vérification de la licence annuelle et du certificat médical.

10h00: Tirage au sort

11h00 : Début des contrôles

12h20: Amorçage

12h30 : Début de la manche

16h25 : 5 dernières minutes

16h30 : Fin de la 1<sup>ère</sup> manche

## **Dimanche 11 Septembre      Deuxième Manche**

Rendez-vous à 7h00 sur place

7h00 : Distribution des fiches

8h00 : Début des contrôles

9h20 : Amorçage

9h30 : Début de la manche

13h25 : 5 dernières minutes

13h30 : Fin de la manche

Résultat du championnat sur place à partir de 16h00.

## **BUFFET - BUVETTE**

(Restauration chaude et froide pendant toute la compétition)

**Conformément à la décision validée lors de la réunion des Présidents de CR et de CD eau douce le 23 février 2019 à Bourges, chaque participant à un Championnat individuel doit s'acquitter d'une cotisation fixée à 7€. La totalité du montant encaissé sera conservée par le CD organisateur pour couvrir les frais de l'épreuve.**

## **Parcours de Pêche : ETANG DE CHAMFORGEUIL**

Profondeur : sous la 4 m => 0m60 à 1m  
sous la 13m00 => 1m à 1m20  
au plus profond (pêche au moulinet) => 1m20

Poissons dominants : gardons, rotengles, carpes, brèmes, chats.

*Les véhicules seront garés derrière chaque pêcheur.*

## **Parcours de Remplacement : CANAL DE CHAMFORGUEIL**

Profondeur : sous la 4 m => 1m50  
sous la 13 m => 2m50  
au plus profond (pêche au moulinet) => 2m50

Poissons dominants : gardons, rotengles, brèmes, chats, carpes.

## **RÉGLEMENTATION**

**Règlement FFPSed - 2 manches de 4 heures.**

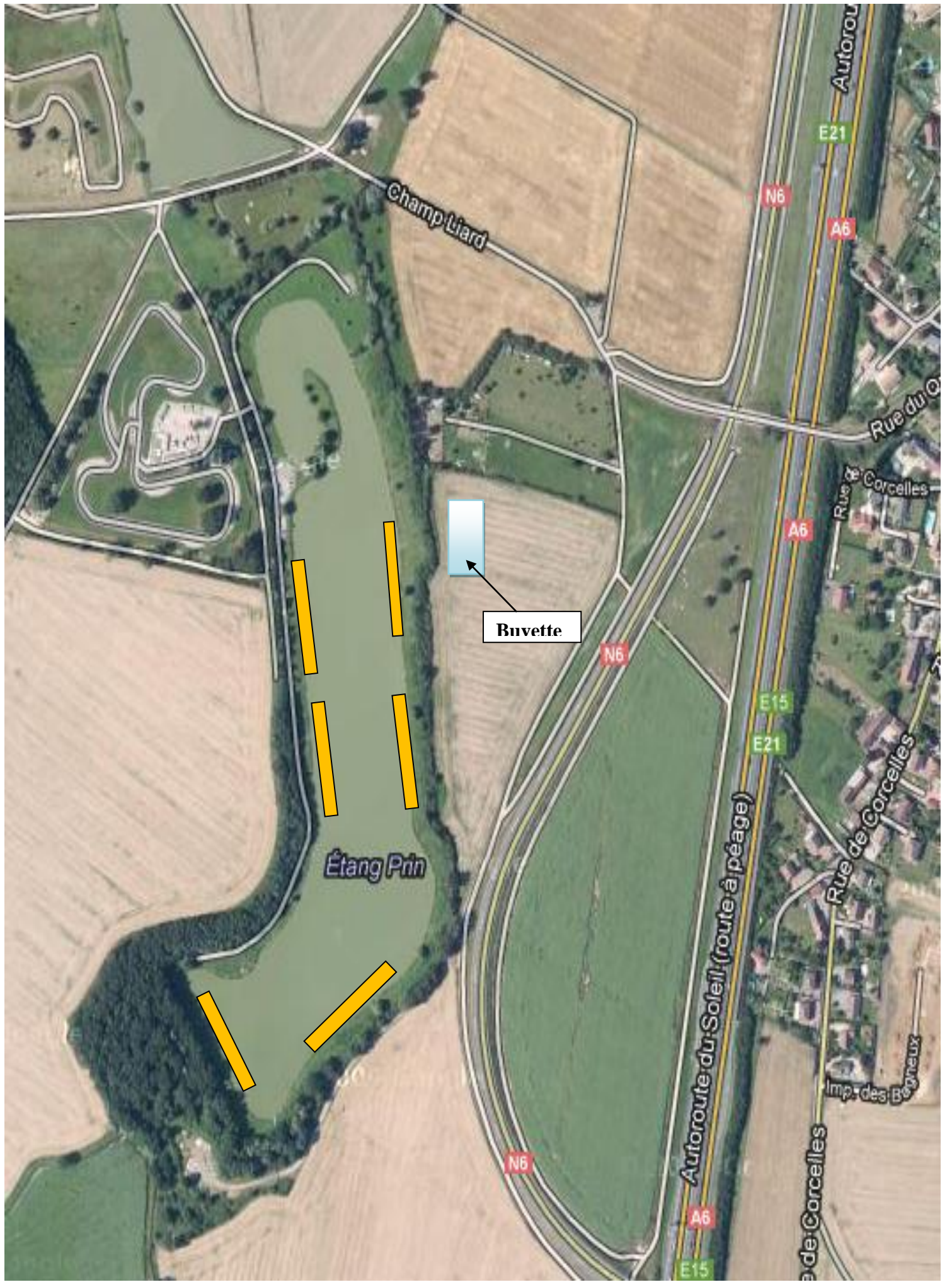
**En sous secteurs ou en ligne, en fonction du nombre de pêcheurs inscrits.**

Cannes limitées à **11m50** - **Moulinet autorisé** (cannes 8m maxi).

Esches : **1 ½ litre** dont **¼ litre** maxi **de fouillis** et **¼** de vers de terre non coupes  
(par manche)

Amorces : **12 litres** (toutes amorces confondues prêtes à l'emploi, terre comprise)  
*L'amorce doit être vierge de toutes esches au début de chaque manche.*  
*Le tamisage est interdit après le passage des contrôleurs.*

Poissons pesés vivants – Bourriche obligatoire - Classement: 1 point par gramme  
Les poissons chats seront séparés des autres poissons (2<sup>e</sup> bourriche)



Champ Liard

E21

N6

A6

Rue du O

Rue de Corcelles

Buvette

N6

A6

E15

E21

Rue de Corcelles

Étang Prin

Autoroute du Soleil (route à péage)

N6

A6

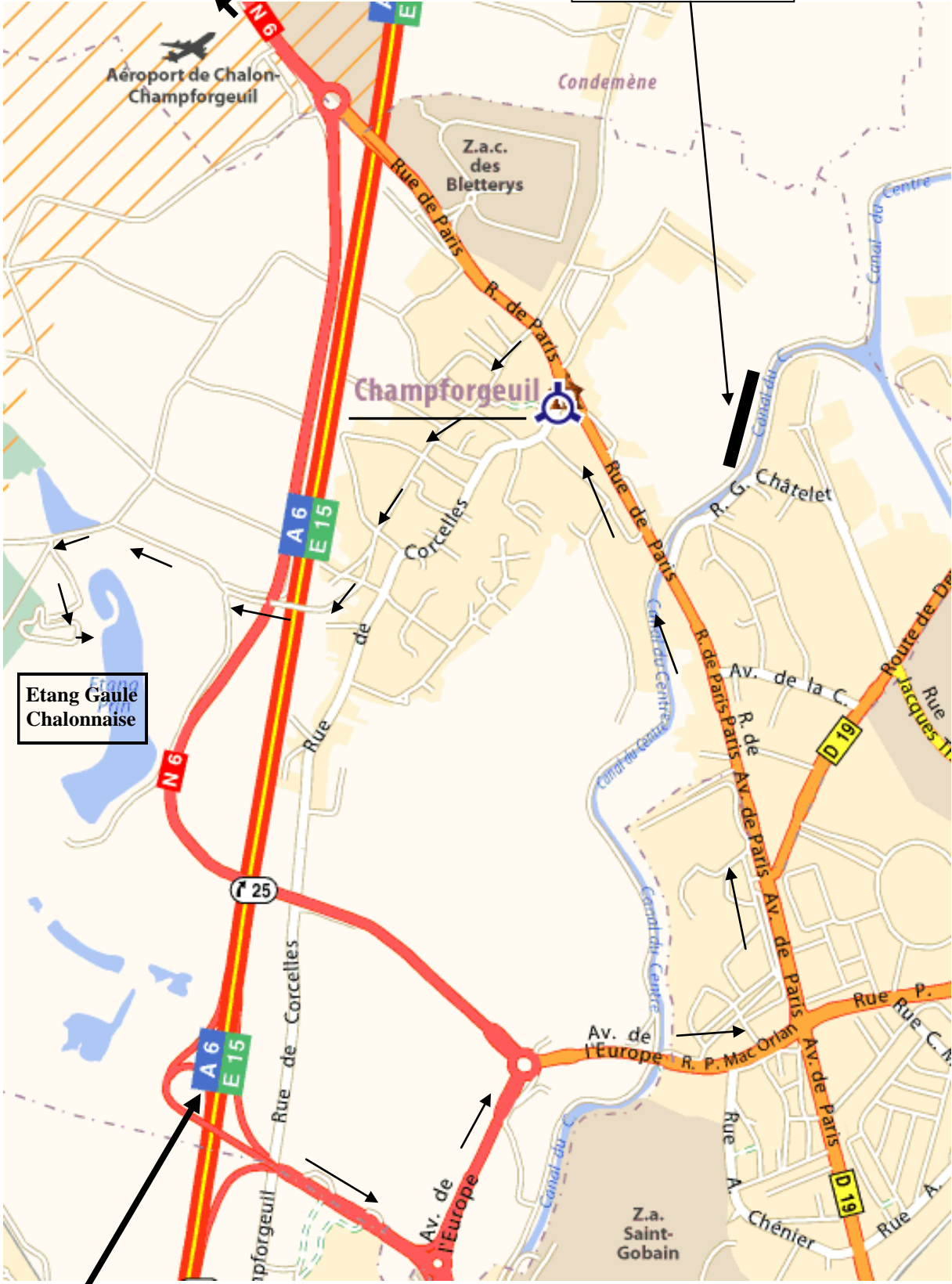
E15

Imp. des Baigneurs

Rue de Corcelles

Direction  
CHAGNY

Parcours de  
remplacement



Etang Gaule  
Chalonnaise

Autoroute A6 - Echangeur  
CHALON NORD

